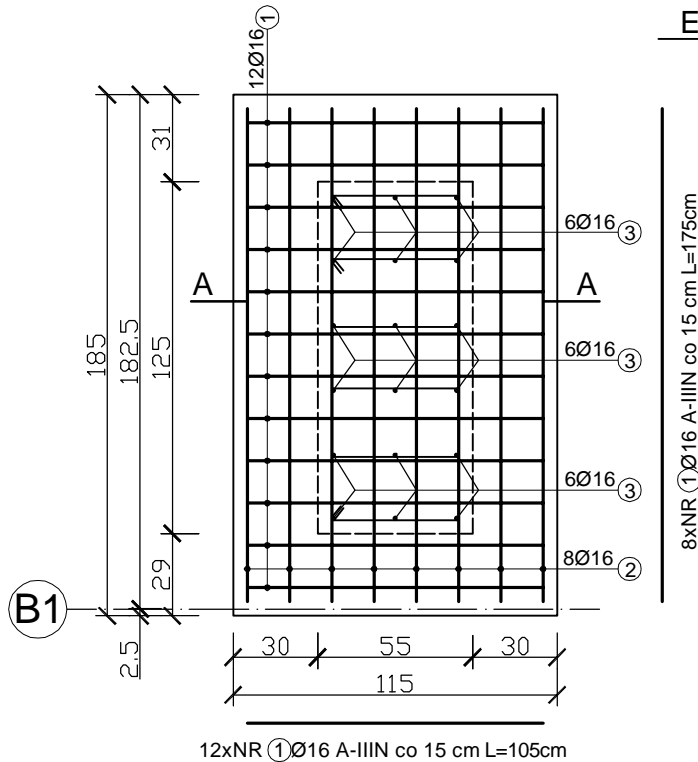


Elementy monolityczne: Sf-6.0; Sz.0.0.4

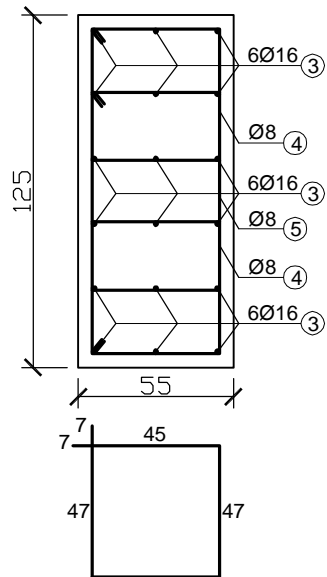
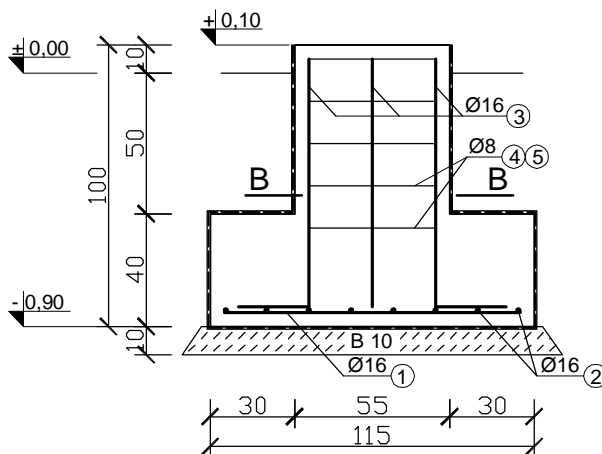
szt.1

Skala 1:25

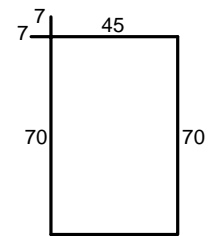
B - B



A - A



2x4xNR Ø8 A-IIIIN co 15cm L=198cm



4xNR Ø8 A-IIIIN co 15cm L=244cm

UWAGA:

1. Izolacja fundamentów:
  - pozioma: 1x papa termozgrzewalna
  - pionowa: 2x dysperbit
2. W zbrojeniu stopy fundamentowej należy uciąć zbrojenie ławy Ł-3.

ZESTAWIENIE STALI: Sf-6.0; Sz.0.0.4

Poz.	Stal		Długość [cm]	Ilość [szt.]			Długość łączna [m]	
	A-0	A-IIIIN		ilość [szt.]	elemntów	ogólnie [szt.]	A-IIIIN (Ø8)	A-IIIIN (Ø16)
1	-	16	175	8	1	8	-	14,00
2	-	16	105	12	1	12	-	12,60
3	-	16	113	18	1	18	-	20,34
4	-	8	198	8	1	8	15,84	-
5	-	8	244	4	1	4	9,76	-
Długość wg średnic [m]							25,60	46,94
Masa 1 mb pręta [kg/mb]							0,395	1,58
Masa łączna wg średnic [kg]							10,11	74,17
Ogółem [kg]							84,28	

PROJEKT INKUBATORA PRZEDSIĘBIORCZOŚCI Z  
INFRASTRUKTURA  
GMINA DEBRZNO, WIEŚ CIERZNIĘ  
dz.nr 498/16

**COLOSSEUM**  
pracownia projektowa  
KONSTRUKCJE BUDOWLANE

Elementy monolityczne: Sf-6.0  
Sz.0.0.4

Bud. A  
Bud. B  
Rys.  
/K

autor:  
mgr inż. Zbigniew Słowiński  
UAN/8346/812/87

sprawdził  
mgr inż. Jerzy Racki  
UAN/7342/1183/94

opracowała:  
inż. Magdalena Stebelska

Grudzień 2009

pracownia projektowa "COLOSSEUM" 76-200 SZUPSK UL.TUWIMA 3A/3 TEL./FAX 0-59 8413612